



**Antirutsch-Einlage**  
intensive Nutzung  
für Holzbeläge

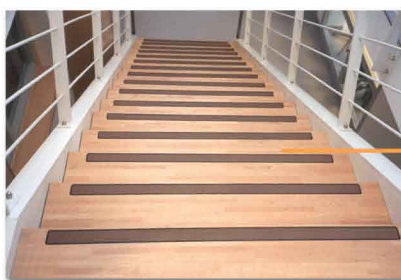
**TBS 21**

selbstklebend  
AT1



## Anwendung auf Holz:

Zur Absicherung von Bodenbelägen aus Holz in trockener oder feuchter Umgebung



- Fußgängerbrücken
- Bootsanleger
- Patios
- Stufenrampen
- Holzterrassen
- Aluminiumträger
- Zugangszonen
- Schwimmbrücken
- Passagierzugänge

## Optimieren Sie die Trittsicherheit

- **Chemische Zusammensetzung** : Elastomer-Komplex aus Polyurethan mit sehr hoher Bremsleistung auf spezifischem selbstklebendem Film.
- **Stärke** : **2.1mm** **Gewicht** : 2,5 kg/m<sup>2</sup>. Weiche Körnung 800 µ nicht abrasiv.
- **Schlüpfrigkeit** : Rauheitsmessung der Oberfläche an Hand des SRT-Pendels entsprechend der Norm für Fußgängerstraßenbeläge NFT 98609-1 (Skala von 0 bis 150). Test durchgeführt vom "Laboratoire des Ponts et chaussées d'Angers". Messung auf trockener Fläche : 104  
Messung auf feuchter Fläche : 61
- **Widerstand** : sehr guter UV-Widerstand (7 nach Skala Blaue Textilien, gestuft von 1 bis 7). Sehr gute Resistenz gegen natürliche chemische Stoffe, Öle, Fette, Kohlenwasserstoffe, Salzwasser. Guter Widerstand gegen Mikroorganismen (bakterizid und fungizid)...
- **Abriebwiderstand** : Laut genormten Tests mit Taber-Abriebmessgerät, beträgt der Abriebwert 11 g/m<sup>2</sup> pro hundert Nutzungszyklen.
- **Thermischer Widerstand** : Von - 20°C bis + 70°C kein Schälkraftverlust auf Flachaluminium.
- **Einfache Instandhaltung** : Reinigung mit Wasser und handelsüblichen Reinigern
- **Test und Normen** : Klassifikation M3 in Klebeverlegung auf nicht isolierende Fläche M0 (LNE). Klassifizierung Gebäude nach NF EN 14041 (LNE) CP1 S1
- **Abfallentsorgung** : Nach der geltenden Klassifizierung wird das TBS-Antirutschband als Restmüll angesehen. Infolge dessen, kann es wie einfacher Industrieabfall entsorgt werden.

## ● Kleben :

### 1 Vorbereitung Holzuntergrund



Eine 3,1 mm tiefe Vertiefung ist vorzusehen; diese beinhaltet die Stärke der Alu-Einlage von 1 bis 1,5 mm und das TBS 21-Band von 2,1 mm

### 2 Befestigung Alu-Profil



Schraubung in die dafür vorgesehenen Öffnungen

### 3 Arbeitsbedingungen



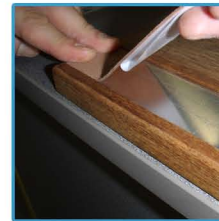
Vor und während des Entfettens und Verklebens ist sicher zu stellen dass:

- die Temperatur des Aluminiumprofils zwischen 10°C und 40°C
- die relative Luftfeuchtigkeit unterhalb 60% beträgt
- sich keine Feuchtigkeit auf dem Aluminiumprofil befindet (Kondensation)

### 4 Verlegung des Klebebands



Das Aluminiumprofil mit Aceton entfetten und 20 Min. trocknen lassen



Das Klebeschutzband abziehen. Einen Rand korrekt anlegen, dann das Band abrollen und dabei nach und nach die Luft heraus pressen.

### 5 Walzen



Die Oberfläche mit einer Presswalze abrollen, damit das Klebeband guten Kontakt mit dem Untergrund bekommt.

## Standardverpackungen

### *Selbstklebend*

#### Rollen

25mm x 10ml

40mm x 10ml

100mm x 10ml

320mm x 10ml

600mm x 10ml

andere Maße nach Anfrage

## Farbskala

*Schiefer (C01)*

*Elfenbein (C06)*

*Rot (C14)*

*Siena (C03)*

*Schwarz (C08)*

*Golfgrün (C15)*

*Sand (C04)*

*Grau express (C10)*

*Gelb (C16)*

*Blau (C05)*

*Weiss (C11)*

Vertreter : **POMMIER GROSS Aluminium GmbH** - In der Grobach 18 - 61197 Florstadt

Tel : +49 (0) 60 41/82 31 0 - Fax : +49 (0) 60 41/82 31-145

[zentrale@pommier-gross.de](mailto:zentrale@pommier-gross.de)